

通气帽

高科技聚合物, 高过滤精度, 带双阀、防溅罩和扁平量杆

盖帽

聚酰胺基 (PA) 高科技聚合物, 黑色 RAL 9005, 半亚光饰面, 激光蚀刻图形符号。

螺纹接头

聚酰胺基 (PA) 高科技聚合物, 带防溅罩和六角螺母, 黑色半亚光饰面。

密封圈

NBR 合成橡胶平垫圈。

超压阀

高科技聚合物, 带 NBR 合成橡胶 O 形环。
不锈钢弹簧, 压力设定为 0.350 bar 左右。

吸入阀

NBR 合成橡胶与不锈钢弹簧。
压力设置为 0.030 bar 左右。

空气过滤器

聚酯, 过滤度为 $3\ \mu\text{m}$ (效率 > 98%)。

扁平量杆

扁平截面磷化钢 (可实现液位的最大能见度)。
根据客户要求, 并且在订货数量充足的情况下, 可提供不同长度的量杆, 和/或者带 MAX-MIN 液位标线。

最高连续工作温度

100°C。

特征

SFW-AF (注册设计) 通气帽保持储气罐高于油位的压力在设计阶段确定的限制范围内, 以避免罐壁变形。优点:

- 降低油罐内的进气量, 保持油液和过滤器的清洁
- 改善吸入泵在工作状态下的运动性能, 以减少气穴现象。
- 当系统作为移动式设备使用时, 防止油液泄漏
- 降低油罐内的进气量, 保持油液和过滤器的清洁。

SFW-AF 阀盖具有特殊的内部几何结构, 可防止流体泄漏到外部。
螺纹接头上的六角结构设计, 使其能通过扳手施加更大的拧紧扭矩, 从而确保垫圈获得更有效的压紧密封。

技术参数

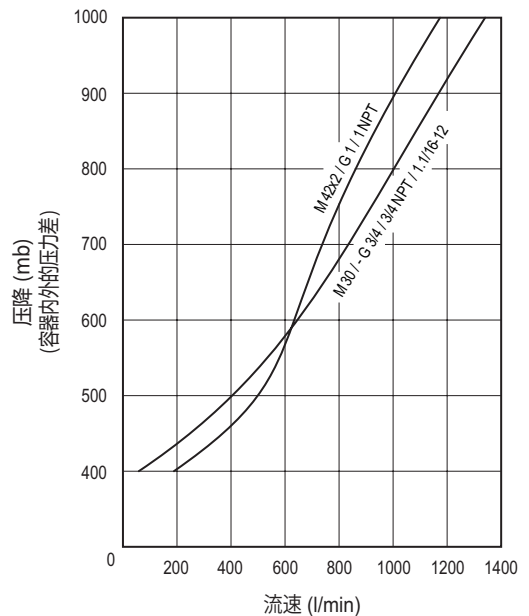
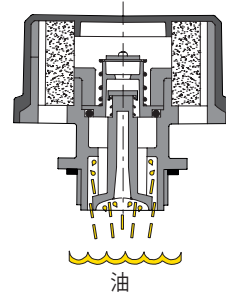
每种通气帽的空气流量, 可以通过图形计算液罐内外压力之间的变化来确定。

按需提供的特殊型号

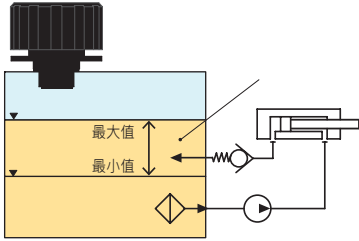
- 黑色盖帽, 不带图标符号。
- 橙色盖帽。
- 橙色盖帽, 不带图标符号。
- 黄色盖帽。
- 黄色盖帽, 不带图标符号。
- 根据客户要求, 可提供不同长度的量杆, 并且/或者带 MAX-MIN 液位标线。



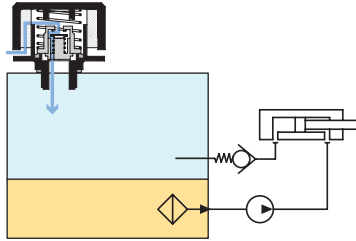
ELESA Original design



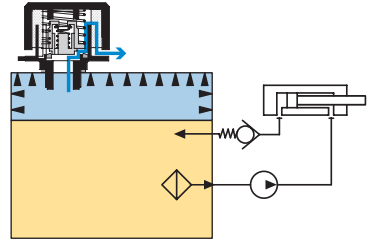
SFW-AF 液压回路中使用的加压通气盖



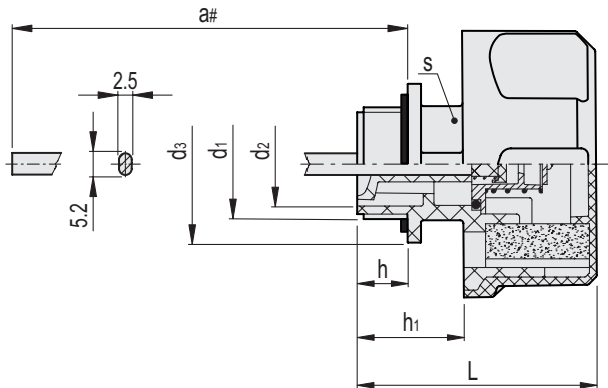
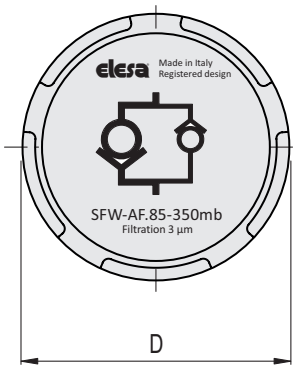
正常工作条件



当容器内产生 0.030 bar 左右的压差时，一股空气会通过吸入阀进入容器。



当容器内产生的过压超过 0.350 (或 0.700) bar 时，一股空气会通过安全阀排出。



代码	说明	D	a#	L	d1	d2	d3	h	h1	s	⚖️
52950-C9	SFW-AF.85-M30x1.5+FC3-350MB+a-C9	85	193	73	M30x1.5	23	38	16	30.5	28	156
52952-C9	SFW-AF.85-M42x2+FC3-350MB+a-C9	85	190	76	M42x2	33	50	16.5	34	36	165
52954-C9	SFW-AF.85-G3/4+FC3-350MB+a-C9	85	193	73	G 3/4	20.5	35	16	30.5	28	155
52956-C9	SFW-AF.85-G1+FC3-350MB+a-C9	85	193	73	G 1	25	40	16	30.5	28	158
952956-C9	SFW-AF.85-1 NPT+FC3-350MB+a-C9	85	193	73	3/4 NPT	20.5	36	16.5	30.5	28	155
952954-C9	SFW-AF.85-3/4 NPT+FC3-350MB+a-C9	85	191	77	1 NPT	27	41	19	34.5	34	158
952958-C9	SFW-AF.85-1.1/16-12 SAE+FC3-350MB+a-C9	85	193	73	1.1/16-12 UNF	20.5	35	16	30.5	28	154

