

用于重型系列 DIN 3015-2 的管夹套件

高科技聚合物(聚丙烯)和钢

标准元件

- **DCE-H**: DIN 3015-2 重型系列管夹, 采用聚丙烯高科技聚合物 (PP) 制成, 具有高抗紫外线性能, RAL 9005 黑色。
- **DCE-PU**: 镀锌钢罩盖。
- **DCE-PL**: 磷化钢焊接下板。
- **DCE-SRC**: 镀锌钢六角柱头螺钉。
- **DCE-SRE**: 镀锌钢六角头螺钉。
- **DCE-WA**: 镀锌钢平垫圈。
- **DCE-GU**: 镀锌钢安装导轨。
- **DCE-NTG**: 用于镀锌钢安装导轨的螺母。

特征及应用

DCE-H 套环体可实现不同的套件配置, 从而能够安全地锁定刚性管并创建刚性管系统, 减少振动和噪音。

DIN 3015-2 标准规定了适用于构建多种应用的紧固系统的技术、尺寸和材料要求。

具体而言, DIN 标准根据套环体的整体尺寸定义了特定的参考组。

该表显示了 DIN 3015-2 组与相应的 DCE-H 组之间的对应关系。

它们在重型工业液压装置中应用, 用于构建液压和油液液压系统, 这些系统需要高机械强度和有效的减振降噪。

夹具套件的组装从底部开始; DCE-PL 焊接板作为底座, 下半套环放置在其上, 然后插入管道, 并将上半套环重叠。如果不需要固定解决方案, 可以使用 DCE-NTG 固定螺母来代替板。如果将其放置在 DCE-GU 导轨上, 则可以沿着导轨移动套件, 以便在定位阶段调整其位置。

如需拧紧锁环, 可以使用 DCE-PU 罩盖和 DCE-SRE 六角头螺钉。

参见 管夹技术数据。



标准元件表

DCK-H	-	① 1	-	② 8	-	③ SRE	-	④ PU	-	⑤ PL	-	PP	-	C9
-------	---	-----	---	-----	---	-------	---	------	---	------	---	----	---	----

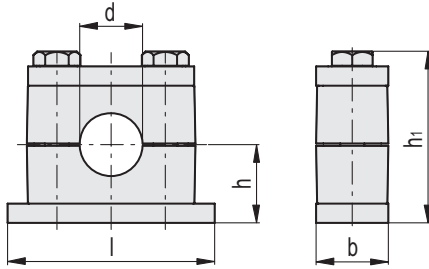
DIN 3015-2 组	1	2	3	4	5
① DCE-H 组	1	2	3	4	5

③ 螺钉	SRE	六角头螺钉 · 镀锌钢
------	-----	-------------

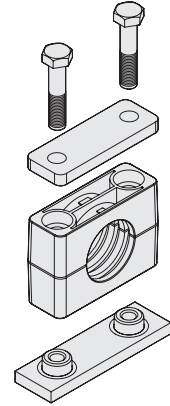
② 管直径	8	19	30	38	76.1
	9.5	20	32	48.3	88.9
	10	21.3	33.7	50	
	12	22	35	50.8	
	12.7	25	36	54	
	15	25.4	38	60.3	
	16	26.9	40		
	18	28	42.4		
	20	30	45		

④ 顶部	PU	顶板 · 镀锌钢
------	----	----------

⑤ 底部	PL	需焊接的底板 · 磷化钢
	NTG	用于安装导轨的螺母 · 镀锌钢

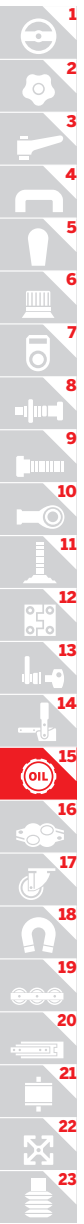


DCK-H-*-SRE-PU-PL
(*第 1 组至第 5 组)



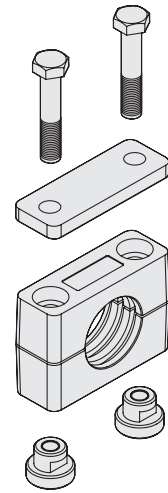
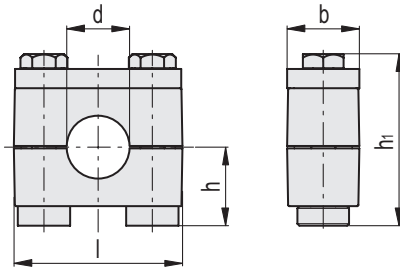
代码	说明	组	b	d	d 管身 [GAS]	l	h	h1	⚖
571501-C9	DCK-H-1-8-SRE-PU-PL-PP-C9	1	30	8	-	74	24.5	55	259
571503-C9	DCK-H-1-9.5-SRE-PU-PL-PP-C9	1	30	9.5	3/8	74	24.5	55	376
571505-C9	DCK-H-1-10-SRE-PU-PL-PP-C9	1	30	10	-	74	24.5	55	259
571507-C9	DCK-H-1-12-SRE-PU-PL-PP-C9	1	30	12	-	74	24.5	55	341
571509-C9	DCK-H-1-12.7-SRE-PU-PL-PP-C9	1	30	12.7	1/2	74	24.5	55	376
571511-C9	DCK-H-1-15-SRE-PU-PL-PP-C9	1	30	15	1 1/4	74	24.5	55	341
571513-C9	DCK-H-1-16-SRE-PU-PL-PP-C9	1	30	16	5/8	74	24.5	55	255
571515-C9	DCK-H-1-18-SRE-PU-PL-PP-C9	1	30	18	-	74	24.5	55	255
571517-C9	DCK-H-1-19-SRE-PU-PL-PP-C9	1	30	19	3/4	74	24.5	55	337
571519-C9	DCK-H-1-20-SRE-PU-PL-PP-C9	1	30	20	-	74	24.5	55	337
571531-C9	DCK-H-2-19-SRE-PU-PL-PP-C9	2	30	19	3/4	86	32.5	71	259
571533-C9	DCK-H-2-20-SRE-PU-PL-PP-C9	2	30	20	-	86	32.5	71	259
571535-C9	DCK-H-2-21.3-SRE-PU-PL-PP-C9	2	30	21.3	-	86	32.5	71	507
571537-C9	DCK-H-2-22-SRE-PU-PL-PP-C9	2	30	22	7/8	86	32.5	71	341
571539-C9	DCK-H-2-25-SRE-PU-PL-PP-C9	2	30	25	-	86	32.5	71	341
571541-C9	DCK-H-2-25.4-SRE-PU-PL-PP-C9	2	30	25.4	1	86	32.5	71	507
571543-C9	DCK-H-2-26.9-SRE-PU-PL-PP-C9	2	30	26.9	-	86	32.5	71	374
571545-C9	DCK-H-2-28-SRE-PU-PL-PP-C9	2	30	28	-	86	32.5	71	257
571547-C9	DCK-H-2-30-SRE-PU-PL-PP-C9	2	30	30	-	86	32.5	71	257
571551-C9	DCK-H-3-30-SRE-PU-PL-PP-C9	3	30	30	-	100	38	82	339
571553-C9	DCK-H-3-32-SRE-PU-PL-PP-C9	3	30	32	1 1/4	100	38	82	339
571555-C9	DCK-H-3-33.7-SRE-PU-PL-PP-C9	3	30	33.7	-	100	38	82	374
571557-C9	DCK-H-3-35-SRE-PU-PL-PP-C9	3	30	35	-	100	38	82	254
571559-C9	DCK-H-3-36-SRE-PU-PL-PP-C9	3	30	36	-	100	38	82	254
571561-C9	DCK-H-3-38-SRE-PU-PL-PP-C9	3	30	38	1 1/2	100	38	82	336
571563-C9	DCK-H-3-40-SRE-PU-PL-PP-C9	3	30	40	-	100	38	82	336
571565-C9	DCK-H-3-42.4-SRE-PU-PL-PP-C9	3	30	42.4	-	100	38	82	506
571567-C9	DCK-H-3-45-SRE-PU-PL-PP-C9	3	30	45	1	100	38	82	253
571571-C9	DCK-H-4-38-SRE-PU-PL-PP-C9	4	45	38	-	140	54	112	253
571573-C9	DCK-H-4-48.3-SRE-PU-PL-PP-C9	4	45	48.3	-	140	54	112	506
571575-C9	DCK-H-4-50-SRE-PU-PL-PP-C9	4	45	50	-	140	54	112	335
571577-C9	DCK-H-4-50.8-SRE-PU-PL-PP-C9	4	45	50.8	2	140	54	112	372
571579-C9	DCK-H-4-54-SRE-PU-PL-PP-C9	4	45	54	-	140	54	112	335
571581-C9	DCK-H-4-60.3-SRE-PU-PL-PP-C9	4	45	60.3	-	140	54	112	372
571591-C9	DCK-H-5-76.1-SRE-PU-PL-PP-C9	5	60	76.1	-	180	69	142	503
571593-C9	DCK-H-5-88.9-SRE-PU-PL-PP-C9	5	60	88.9	-	180	69	142	503





液压系统附件 15

DCK-H-*-SRE-PU-NTG
(*第 1 组至第 4 组)



代码	说明	组	b	d	d 管身 [GAS]	l	h	h ₁	△
571601-C9	DCK-H-1-8-SRE-PU-NTG-PP-C9	1	30	8	-	56	23.9	54.4	256
571603-C9	DCK-H-1-9.5-SRE-PU-NTG-PP-C9	1	30	9.5	3/8	56	23.9	54.4	369
571605-C9	DCK-H-1-10-SRE-PU-NTG-PP-C9	1	30	10	-	56	23.9	54.4	256
571607-C9	DCK-H-1-12-SRE-PU-NTG-PP-C9	1	30	12	-	56	23.9	54.4	338
571609-C9	DCK-H-1-12.7-SRE-PU-NTG-PP-C9	1	30	12.7	1/2	56	23.9	54.4	369
571611-C9	DCK-H-1-15-SRE-PU-NTG-PP-C9	1	30	15	-	56	23.9	54.4	338
571613-C9	DCK-H-1-16-SRE-PU-NTG-PP-C9	1	30	16	5/8	56	23.9	54.4	255
571615-C9	DCK-H-1-18-SRE-PU-NTG-PP-C9	1	30	18	-	56	23.9	54.4	255
571617-C9	DCK-H-1-19-SRE-PU-NTG-PP-C9	1	30	19	3/4	56	23.9	54.4	337
571619-C9	DCK-H-1-20-SRE-PU-NTG-PP-C9	1	30	20	-	56	23.9	54.4	337
571631-C9	DCK-H-2-19-SRE-PU-NTG-PP-C9	2	30	19	3/4	70	31.9	70.4	258
571633-C9	DCK-H-2-20-SRE-PU-NTG-PP-C9	2	30	20	1 1/2	70	31.9	70.4	258
571635-C9	DCK-H-2-21.3-SRE-PU-NTG-PP-C9	2	30	21.3	-	70	31.9	70.4	501
571637-C9	DCK-H-2-22-SRE-PU-NTG-PP-C9	2	30	22	7/8	70	31.9	70.4	340
571639-C9	DCK-H-2-25-SRE-PU-NTG-PP-C9	2	30	25	-	70	31.9	70.4	340
571641-C9	DCK-H-2-25.4-SRE-PU-NTG-PP-C9	2	30	25.4	1	70	31.9	70.4	501
571643-C9	DCK-H-2-26.9-SRE-PU-NTG-PP-C9	2	30	26.9	-	70	31.9	70.4	872
571645-C9	DCK-H-2-28-SRE-PU-NTG-PP-C9	2	30	28	-	70	31.9	70.4	259
571647-C9	DCK-H-2-30-SRE-PU-NTG-PP-C9	2	30	30	-	70	31.9	70.4	259
571651-C9	DCK-H-3-30-SRE-PU-NTG-PP-C9	3	30	30	-	85	37.4	81.4	341
571653-C9	DCK-H-3-32-SRE-PU-NTG-PP-C9	3	30	32	1 1/4	85	37.4	81.4	341
571655-C9	DCK-H-3-33.7-SRE-PU-NTG-PP-C9	3	30	33.7	-	85	37.4	81.4	872
571657-C9	DCK-H-3-35-SRE-PU-NTG-PP-C9	3	30	35	-	85	37.4	81.4	331
571659-C9	DCK-H-3-36-SRE-PU-NTG-PP-C9	3	30	36	-	85	37.4	81.4	331
571661-C9	DCK-H-3-38-SRE-PU-NTG-PP-C9	3	30	38	1 1/2	85	37.4	81.4	463
571663-C9	DCK-H-3-40-SRE-PU-NTG-PP-C9	3	30	40	-	85	37.4	81.4	463
571665-C9	DCK-H-3-42.4-SRE-PU-NTG-PP-C9	3	30	42.4	-	85	37.4	81.4	1271
571667-C9	DCK-H-3-45-SRE-PU-NTG-PP-C9	3	30	45	1/2	85	37.4	81.4	319
571671-C9	DCK-H-4-38-SRE-PU-NTG-PP-C9	4	45	38	1 1/2	116	52	113	319
571673-C9	DCK-H-4-48.3-SRE-PU-NTG-PP-C9	4	45	48.3	-	116	52	113	1271
571675-C9	DCK-H-4-50-SRE-PU-NTG-PP-C9	4	45	50	-	116	52	113	450
571677-C9	DCK-H-4-50.8-SRE-PU-NTG-PP-C9	4	45	50.8	-	116	52	113	852
571679-C9	DCK-H-4-54-SRE-PU-NTG-PP-C9	4	45	54	-	116	52	113	450
571681-C9	DCK-H-4-60.3-SRE-PU-NTG-PP-C9	4	45	60.3	-	116	52	113	852