

## 平垫圈

用于 DCE 管夹, 钢制

### 材料

镀锌钢制外壳, 等级 8。

### 标准型号

- DCE-WA-S: 用于 DCE-S (DIN 3015-1) 标准系列管夹。
- DCE-WA-D: 用于 DCE-D (DIN 3015-3) 双重系列管夹。

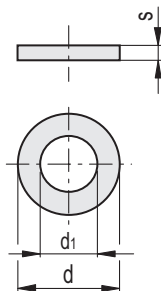
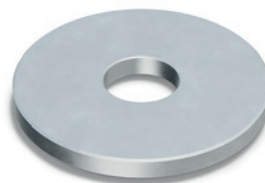
### 特征及应用

它们主要与 DCE-SRC 和 DCE-SRE 螺钉配合使用, 用于紧固半夹。

### 附件

用于安装套件 DCK-S 和 DCK-D。

- DCE-S: 标准系列管夹。
- DCE-D: 双重系列管夹。
- DCE-SRC: 柱头螺钉。
- DCE-SRE: 六角头螺钉。



### DCE-WA-S

代码	说明	d	d <sub>1</sub>	s	用螺丝固定	△
570201	DCE-WA-S-6.3-0.8-ZN	11	6.4	1.6	M 6	1

### DCE-WA-D

代码	说明	d	d <sub>1</sub>	s	用螺丝固定	△
570203	DCE-WA-D-6.5-2-ZN	22	6.5	2	M 6	6
570205	DCE-WA-D-8.5-2-ZN	22	8.5	2	M 8	6