

## 焊接下板

用于 DCE 管夹, 钢制

### 材料

磷化钢。

### 标准型号

- DCE-PL-S: 用于 DCE-S 标准系列管夹 (DIN 3015-1)。
- DCE-PL-H: 用于 DCE-H 重型系列管夹 (DIN 3015-2)。
- DCE-PL-D: 用于 DCE-D 双重系列管夹 (DIN 3015-3)。

### 特征及应用

这些板构成夹具的支撑底座, 使夹具能够固定在平面上。

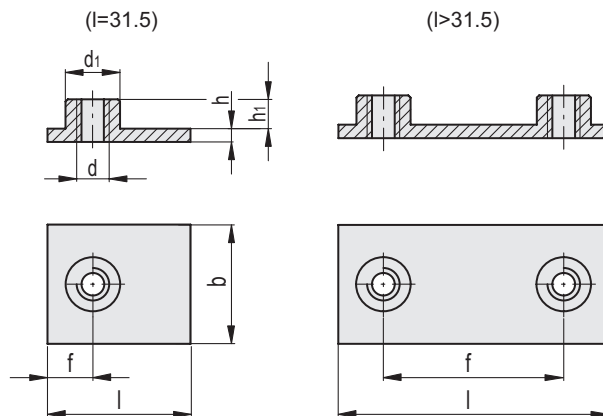
### 可按需执行

AISI 316L 不锈钢

### 附件

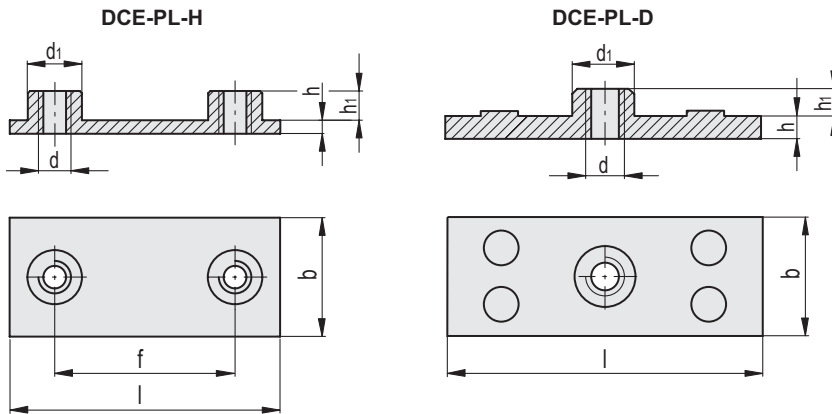
用于安装套件 DCK-S, DCK-H 和 DCK-D。

- DCE-S: 标准系列管夹。
- DCE-H: 重型系列管夹。
- DCE-D: 双重系列管夹。
- DCE-PU: 罩盖。
- DCE-SRE: 六角头螺钉。
- DCE-SRC: 柱头螺钉。
- DCE-WA: 平垫圈。
- DCE-GU: 安装指南。
- DCE-NTG: 用于安装导轨的螺母。



### DCE-PL-S

代码	说明	b	d	d <sub>1</sub>	f	l	h	h <sub>1</sub>	用于管夹	△
570101	DCE-PL-S-1-M6-PH	30	M 6	12	10	31.5	3	6.5	DCE-S-1	26
570102	DCE-PL-S-2-M6-PH	30	M 6	12	20	36	3	6.5	DCE-S-2	32
570103	DCE-PL-S-3-M6-PH	30	M 6	12	26	42	3	6.5	DCE-S-3	36
570104	DCE-PL-S-4-M6-PH	30	M 6	12	33	50	3	6.5	DCE-S-4	42
570105	DCE-PL-S-5-M6-PH	30	M 6	12	40	60	3	6.5	DCE-S-5	49
570106	DCE-PL-S-6-M6-PH	30	M 6	12	52	71	3	6.5	DCE-S-6	26
570107	DCE-PL-S-7-M6-PH	30	M 6	12	66	88	3	6.5	DCE-S-7	70



## DCE-PL-H

代码	说明	b	d	d <sub>1</sub>	f	l	h	h <sub>1</sub>	用于管夹	△
570341	DCE-PL-H-1-M10-PH	30	M 10	18	33	74	8	8	DCE-H-1	148
570343	DCE-PL-H-2-M10-PH	30	M 10	18	45	86	8	8	DCE-H-2	198
570345	DCE-PL-H-3-M10-PH	30	M 10	18	60	100	8	8	DCE-H-3	198
570347	DCE-PL-H-4-M12-PH	45	M 12	20	90	140	10	8	DCE-H-4	490
570349	DCE-PL-H-5-M16-PH	60	M 16	24	122	180	10	12	DCE-H-5	855

## DCE-PL-D

代码	说明	b	d	d <sub>1</sub>	l	h	h <sub>1</sub>	用于管夹	△
570471	DCE-PL-D-1-M6-PH	30	M 6	12	37	3	6.5	DCE-D-1	29
570473	DCE-PL-D-2-M8-PH	30	M 8	14	55	5	6	DCE-D-2	68
570475	DCE-PL-D-3-M8-PH	30	M 8	14	70	5	6	DCE-D-3	85
570477	DCE-PL-D-4-M8-PH	30	M 8	14	85	5	6	DCE-D-4	102
570479	DCE-PL-D-5-M8-PH	30	M 8	14	110	5	6	DCE-D-5	102

