

用于安装导轨的螺母

用于 DCE 管夹, 钢制

材料

镀锌钢

标准型号

- DCE-NTG-S: 带黑色 NBR 橡胶帽, 用于 DCE-S 标准系列管夹 (DIN 3015-1)。
- DCE-NTG-H: 用于 DCE-H 重型系列管夹 (DIN 3015-2)。
- DCE-NTG-D: 带黑色 NBR 橡胶圈, 用于 DCE-D 双重系列管夹 (DIN 3015-3)。

特征及应用

专为与 DIN 3015 夹具配合使用而设计, 是将管夹固定到安装导轨上的解决方案。

它们允许夹具沿轨道滑动, 从而形成模块化紧固结构。

采用标准公制螺纹, 便于与 DCE-SRE 和 DCE-SRC 装配螺钉配合使用。

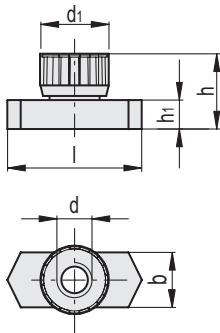
附件

用于安装套件 DCK-S, DCK-H 和 DCK-D。

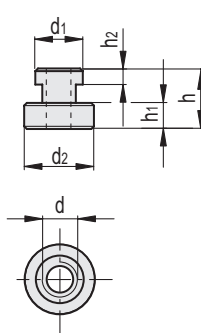
- DCE-S: 标准系列管夹。
- DCE-H: 重型系列管夹。
- DCE-D: 双重系列管夹。
- DCE-PU: 罩盖。
- DCE-SRE: 六角头螺钉。
- DCE-SRC: 柱头螺钉。
- DCE-WA: 平垫圈。
- DCE-GU: 安装指南。



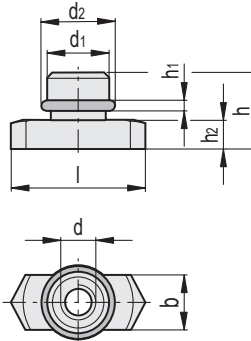
DCE-NTG-S



DCE-NTG-H



DCE-NTG-D



DCE-NTG-S

代码	说明	b	d	d ₁	l	h	h ₁	用于管夹	△
570531	DCE-NTG-S-M6-ZN+CG	10.4	M 6	11.8	25.5	14.5	5.5	DCE-S / DCE-D	12

DCE-NTG-H

代码	说明	d	d ₁	d ₂	h	h ₁	h ₂	用于管夹	△
570541	DCE-NTG-H-M10-ZN	M 10	17.7	22	21	7.4	6.6	DCE-H	33
570546	DCE-NTG-H-M12-ZN	M 12	18.8	26	23	8	7	DCE-H	46

DCE-NTG-D

代码	说明	b	d	d ₁	d ₂	l	h	h ₁	h ₂	用于管夹	△
570536	DCE-NTG-D-M8-ZN+OR	10.4	M 8	13.8	14.4	25.5	13.5	2.2	5.5	DCE-D	13