

DIN 3015-2 重型系列管夹

高科技聚合物 (聚丙烯)

材料

聚丙烯 (PP) 高科技聚合物, 具有高抗紫外线性能, RAL 9005 黑色。

标准型号

两个紧固孔, 用于安装柱头或六角头螺钉。

工作温度

从 -30 °C 到 90 °C。

特征及应用

符合 DIN 3015-2 标准的重型系列管夹, 可固定刚性管道, 并可形成管道系统 (用于液体或气体)。

具体而言, DIN 标准根据套环体的整体尺寸定义了特定的参考组。

该表显示了 DIN 3015-2 组与相应 DCE-H 组之间的对应关系。

它们在重型工业液压装置中应用, 用于构建液压和油液液压系统, 这些系统需要高机械强度和有效的减振降噪。

它们用于铁路和船舶行业, 以及海上和陆上平台。

参见 管夹技术数据。

可按需执行

- 用于固定不同直径管的夹具。
- 多种材料和颜色。

附件

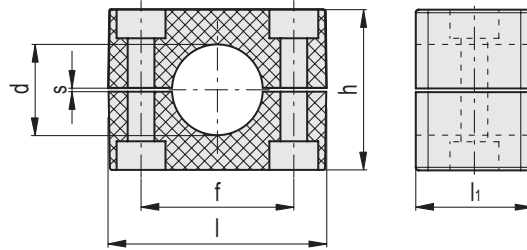
用于安装套件 DCK-H.

- DCE-PU: 罩盖。
- DCE-PL: 焊接下板。
- DCE-SRC: 柱头螺钉。
- DCE-SRE: 六角头螺钉。
- DCE-GU: 安装指南。
- DCE-NTG: 用于安装导轨的螺母。



DIN 3015-2 组与 DCE-H 组的对应关系

DIN 3015-2 组	1	2	3	4	5
DCE-H 组	1	2	3	4	5



DCE-H

代码	说明	组	d	d 管身 [GAS]	f	l	li	h	s	用螺丝固定 公制	用螺丝固定 UNC	⚖
570221-C9	DCE-H-1-8-PP-C9	1	8	-	33	56	30	33	1	M 10	3/8-16	15
570223-C9	DCE-H-1-9.5-PP-C9	1	9.5	3/8	33	56	30	33	1	M 10	3/8-16	16
570225-C9	DCE-H-1-10-PP-C9	1	10	-	33	56	30	33	1	M 10	3/8-16	15
570227-C9	DCE-H-1-12-PP-C9	1	12	-	33	56	30	33	1	M 10	3/8-16	13
570229-C9	DCE-H-1-12.7-PP-C9	1	12.7	1/2	33	56	30	33	1	M 10	3/8-16	15
570231-C9	DCE-H-1-15-PP-C9	1	15	-	33	56	30	33	1	M 10	3/8-16	14
570233-C9	DCE-H-1-16-PP-C9	1	16	5/8	33	56	30	33	1	M 10	3/8-16	13
570235-C9	DCE-H-1-18-PP-C9	1	18	-	33	56	30	33	1	M 10	3/8-16	12
570237-C9	DCE-H-1-19-PP-C9	1	19	3/4	33	56	30	33	1	M 10	3/8-16	14
570239-C9	DCE-H-1-20-PP-C9	1	20	-	33	56	30	33	1	M 10	3/8-16	13
570251-C9	DCE-H-2-19-PP-C9	2	19	3/4	45	70	30	49	1	M 10	3/8-16	29
570253-C9	DCE-H-2-20-PP-C9	2	20	-	45	70	30	49	1	M 10	3/8-16	23
570255-C9	DCE-H-2-21.3-PP-C9	2	21.3	-	45	70	30	49	1	M 10	3/8-16	22
570257-C9	DCE-H-2-22-PP-C9	2	22	7/8	45	70	30	49	1	M 10	3/8-16	22
570259-C9	DCE-H-2-25-PP-C9	2	25	-	45	70	30	49	1	M 10	3/8-16	21
570261-C9	DCE-H-2-25.4-PP-C9	2	25.4	1	45	70	30	49	1	M 10	3/8-16	27
570263-C9	DCE-H-2-26.9-PP-C9	2	26.9	-	45	70	30	49	1	M 10	3/8-16	21
570265-C9	DCE-H-2-28-PP-C9	2	28	-	45	70	30	49	1	M 10	3/8-16	20
570267-C9	DCE-H-2-30-PP-C9	2	30	-	45	70	30	49	1	M 10	3/8-16	25
570281-C9	DCE-H-3-30-PP-C9	3	30	-	60	85	30	60	1.2	M 10	3/8-16	33
570283-C9	DCE-H-3-32-PP-C9	3	32	1 1/4	60	85	30	60	1.2	M 10	3/8-16	32
570285-C9	DCE-H-3-33.7-PP-C9	3	33.7	-	60	85	30	60	1.2	M 10	3/8-16	31
570287-C9	DCE-H-3-35-PP-C9	3	35	-	60	85	30	60	1.2	M 10	3/8-16	31
570289-C9	DCE-H-3-36-PP-C9	3	36	-	60	85	30	60	1.2	M 10	3/8-16	37
570291-C9	DCE-H-3-38-PP-C9	3	38	1 1/2	60	85	30	60	1.2	M 10	3/8-16	29
570293-C9	DCE-H-3-40-PP-C9	3	40	-	60	85	30	60	1.2	M 10	3/8-16	29
570295-C9	DCE-H-3-42.4-PP-C9	3	42.4	-	60	85	30	60	1.2	M 10	3/8-16	28
570297-C9	DCE-H-3-45-PP-C9	3	45	-	60	85	30	60	1.2	M 10	3/8-16	26
570311-C9	DCE-H-4-38-PP-C9	4	38	1 1/2	90	116	45	88	2	M 12	1/2-13	106
570313-C9	DCE-H-4-48.3-PP-C9	4	48.3	-	90	116	45	88	2	M 12	1/2-13	96
570315-C9	DCE-H-4-50-PP-C9	4	50	-	90	116	45	88	2	M 12	1/2-13	95
570317-C9	DCE-H-4-50.8-PP-C9	4	50.8	2	90	116	45	88	2	M 12	1/2-13	95
570319-C9	DCE-H-4-54-PP-C9	4	54	-	90	116	45	88	2	M 12	1/2-13	93
570321-C9	DCE-H-4-60.3-PP-C9	4	60.3	-	90	116	45	88	2	M 12	1/2-13	87
570331-C9	DCE-H-5-76.1-PP-C9	5	76.1	-	122	155	60	118	2	M 16	5/8-11	193
570333-C9	DCE-H-5-88.9-PP-C9	5	88.9	-	122	155	60	118	2	M 16	5/8-11	171

